



© Nicolas Borel



© Nicolas Borel

Au cœur de Paris, située au 6 Place Saint-Sulpice, la boutique historique Yves Saint Laurent réouvre ses portes au public le 26 février 2008.

Ce lieu représente le nouveau concept architectural des boutiques de la marque YSL, qui sera décliné sur l'ensemble des espaces de vente de la société YSL dans le monde.

Cet aménagement nouveau est une œuvre originale de l'agence d'architecture et de scénographie « Alain Moatti et Henri Rivière », qui a été lauréate du concours lancé par la société Yves Saint Laurent en 2006.

En accord avec YSL et son directeur artistique Stefano Pilati, les architectes ont créé la nouvelle identité des boutiques à partir de la couleur fétiche et iconique de la marque : l'Opium, couleur qui habille le flacon du parfum homonyme.

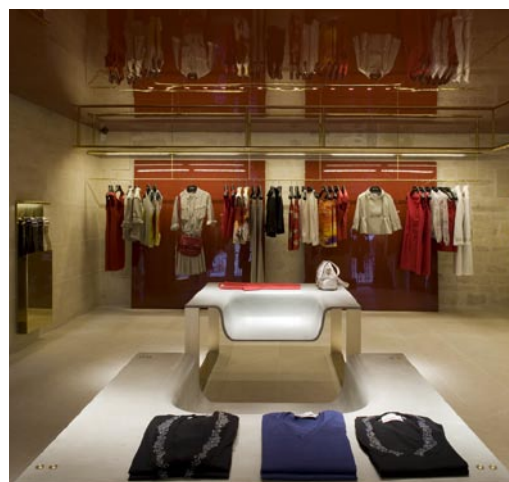
Ainsi la couleur se matérialise sur un support de laque réfléchissante qui nous entraîne dans un ailleurs par la profondeur de son reflet. Au plafond et sur les murs, clients, mobiliers et objets se miroitent, infiniment, dans un monde Opium.

Face à ces reflets, les murs massifs existants en pierre de Saint Maximin, décapés et rénovés, nous évoquent Paris. Ici se situe le projet, dans ce face à face entre Paris et l'univers d'YSL, entre les masses en pierre de la ville et la profondeur des rêves lointains.

Monumentalité et confort, classicisme et modernité représentent, en partie, le monde d'Yves Saint Laurent.

L'aménagement intérieur de l'espace est complété par un mobilier sobre et élégant, que les architectes ont dessiné en exclusivité pour YSL : fauteuils, tables, lustres, miroirs et présentoirs.

Il s'agit d'objets monumentaux, leurs proportions étant augmentées par rapport aux objets du quotidien, à l'apparence toutefois légère. Cet effet est obtenu grâce à une matière "en charge" très dense mais qui peut être réduite à une épaisseur minimale.



C'est un lieu unique où les matières nobles et brutes - cristal et Ductal*, laiton et verre - juxtaposées forment un contraste simultané.

Ainsi les fauteuils en Ductal sont des trônes de 1,5 cm d'épaisseur portés par de fins pieds en laiton brossé. Le sol du rez-de-chaussée en Ductal anthracite, trouve sa monumentalité par son motif en point de Hongrie, qui nous rappelle les Palais de France. Les étagères en Ductal (1,5cm) portent sur 3 mètres et mettent les objets en lévitation.

L'escalier en acier, presque absent tant il est fin, porte des marches en tapis de pierre.

Des lustres horizontaux de grande longueur et composé de volume de cristal Baccarat éclairent et signalent les vitrines en les couronnant de lumière et d'éclat. Ces objets sont l'expression même du langage créé entre classicisme et modernité : un artisanat d'art ancestral appliqué à un design contemporain.

Nous retrouvons cet esprit de monumentalité dans les cabines d'essayage, lieu secret, qui sont de vraies pièces à vivre dans lesquelles on pénètre par d'épaisses portes en pierre.

Alain Moatti et Henri Rivière proposent un concept architectural qui pose une définition du luxe : un lieu imaginaire où chaque objet unique dissimule un secret de fabrication et qui sans effort laisse place à la beauté.



© Nicolas Borel



© Nicolas Borel



© Nicolas Borel



© Nicolas Borel

Fiche technique

Concours : projet lauréat, 2001

Livraison : février 2008

Surface SHON : 200 m²

Maîtrise d'ouvrage

Yves Saint Laurent

Maîtrise d'œuvre

Agence Moatti et Rivière,
architectes

Bureaux d'étude : RFR (structure),

Raoul Nicolas (fluides), Norisko (SSI),
L'Observatoire 1 (éclairagiste)

Architecture de l'imaginaire

Alain Moatti, architecte et scénographe et Henri Rivière, architecte et designer, décident d'associer leurs expériences pour fonder leur propre agence d'architecture et de scénographie en 2001. L'imaginaire, l'émotion, la sublimation du programme, l'histoire du lieu, sont à l'origine du projet auquel ils donnent un visage ancré dans la réalité.

Choisis en 2001 par Jean-Paul Gaultier pour métamorphoser avec succès un hôtel particulier désaffecté en maison de haute couture, le monde du luxe leur ouvre ses portes : ils signent sur la Croisette à Cannes un ensemble de boutiques de prestige (ouverture mars 2008).

Après la Grande Halle d'Arles (octobre 2007) et le Musée Champollion - Les écritures du monde à Figeac (septembre 2007), l'agence Moatti et Rivière vient d'inaugurer l'Historial Charles-de-Gaulle à Paris aux Invalides (février 2008).

Actuellement elle termine la Cité internationale de la dentelle et de la mode à Calais (2004-2008) et elle réalise un espace de bureaux pour la Banque de France à Paris.

Sans cesse à la recherche de matériaux innovants, originaux, détournés, quasi magiques dans leurs effets, Alain Moatti et Henri Rivière s'intitulent les nouveaux artisans de savoir-faire oubliés et des technologies du futur. Exigeants, ils ont l'audace du spectaculaire dû aux lieux d'exception.



Alain Moatti



Henri Rivière

Agence Moatti et Rivière, architecture

11, cité de l'ameublement

75011 Paris - France

Tel +33 (0)1 45 65 44 04 Fax +33 (0)1 45 65 10 01

Pour tous renseignements : Giovanna Carrer

communication@moatti-riviere.com

www.moatti-riviere.com